



# **MLT 420/625**

**Teleskoplader für die Landwirtschaft**



 **MANITOU**  
HANDLING YOUR WORLD





# Handling your world

Was vor 60 Jahren als Unternehmen der Familie Braud begann, ist heute ein Konzern mit internationalem Vertriebsnetz: Die Manitou Group ist weltweit führender Anbieter von geländegängigen Flurfördergeräten und entwickelt, produziert, vertreibt und wartet Maschinen für den Bau, die Landwirtschaft und die Industrie.

Das Produktsortiment der Gruppe umfasst starre und drehbare Teleskopstapler, Schwerlast-Teleskoplader, Hubarbeitsbühnen, geländegängige semiindustrielle und industrielle Maststapler, Knicklader, Kompaktlader (Skid Steers) mit Rad- und Raupenfahrwerk, Baggerlader, Mitnehmstapler, Lagertechnikgeräte und Anbaugeräte.

Die Marken der Gruppe, Manitou, Gehl und Mustang by Manitou, haben mittlerweile Kultstatus erlangt. Mit weltweit über 1.500 Vertragshändlern bietet die Manitou Group ihren Kunden die besten Lösungen und Services zu einem hervorragenden Preis-Leistungs-Verhältnis.

Die Manitou Group mit Hauptsitz in Frankreich erwirtschaftete in 140 Ländern einen Umsatz in Höhe von 1,9 Milliarden Euro. Die weltweit rund 4.400 Mitarbeiter haben sich dem einen Ziel verschrieben, die Kundenzufriedenheit stetig zu verbessern.



1958

Entwicklung des Manitou-Staplers nach einer Idee von Marcel Braud.

1972

Die Gruppe erschließt ausländische Märkte.  
Unterzeichnung eines Handelspartnerschafts-abkommens mit Toyota für den Alleinvertrieb der Toyota-Industriestapler in Frankreich.

1981

Einführung des ersten Manitou-Teleskopladers.

1984

Börsengang.

1993

Vertrieb der ersten drehbaren MRT-Teleskoplader.

1995

Markteinführung von Hubarbeitsbühnen.

1996

Erhalt der ersten Zertifizierung unter ISO 9001.

1998

Marcel Braud wird Vorsitzender des Aufsichtsrats.

2006

Manitou überschreitet die magische Umsatzgrenze von einer Milliarde Euro.

2007

Manitou eröffnet ein internationales Logistikzentrum mit einer Fläche von 22.000 m<sup>2</sup>.

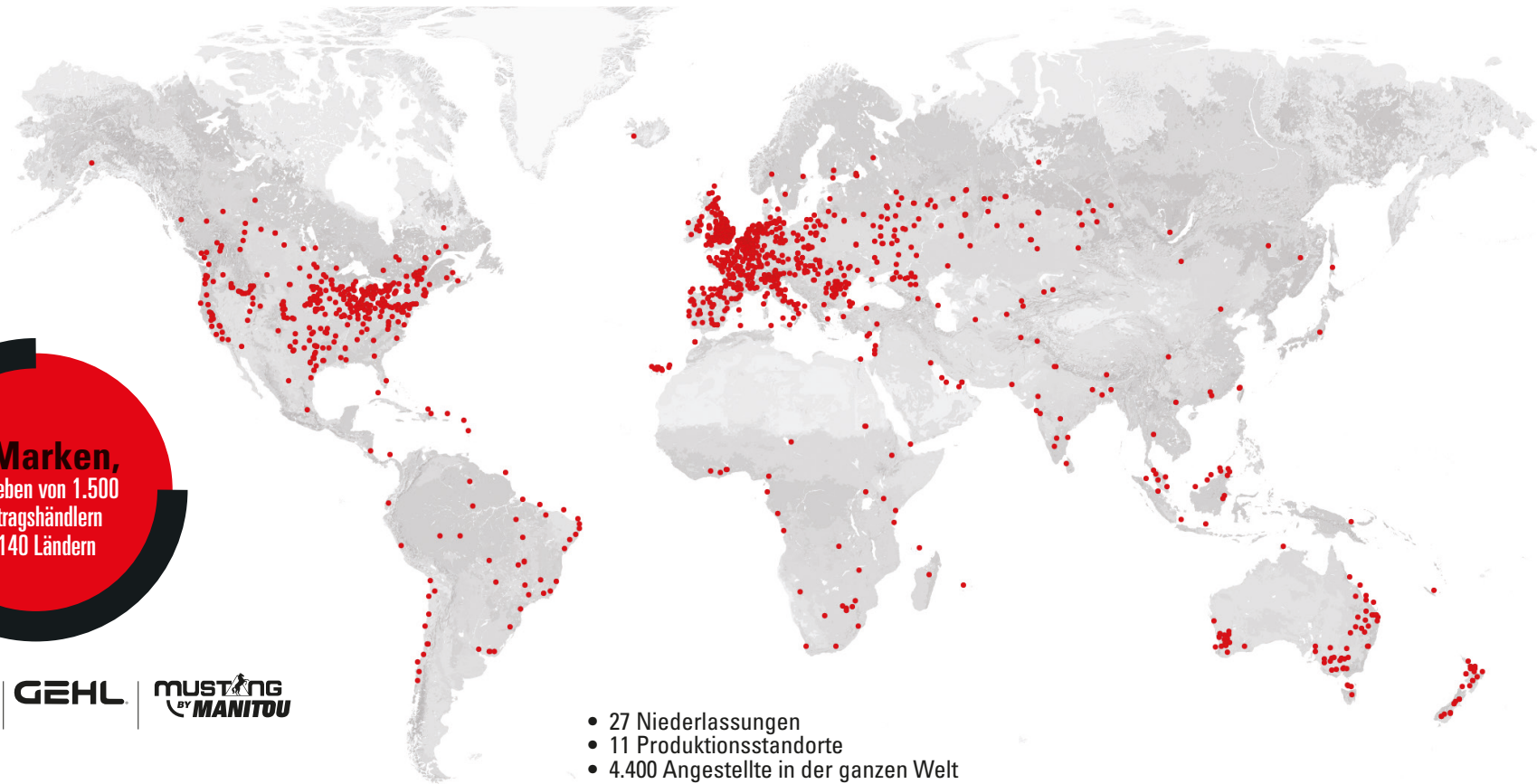






AN DER PARISER BÖRSE  
NOTIERTER KONZERN

**3 Marken,**  
vertrieben von 1.500  
Vertragshändlern  
in 140 Ländern



**MANITOU** | **GEHL** | **MUSTANG**  
by **MANITOU**

- 27 Niederlassungen
- 11 Produktionsstandorte
- 4.400 Angestellte in der ganzen Welt
- 64 % der Firmenanteile in den Händen der Gründerfamilien
- 80 % der Einnahmen werden in ausländischen Märkten erwirtschaftet
- 1,9 Milliarden Euro Umsatz im Jahr 2018

2008

Übernahme des  
amerikanischen  
Unternehmens Gehl  
Company.

2009

Änderung der Un-  
ternehmensführung  
und Rückkehr zum  
Aufsichtsrat.

2010

Einführung von  
Knickladern der  
Marken Gehl und  
Mustang.

2012

Unterzeichnung  
eines Abkommens  
mit der Gesellschaft  
Yanmar über die  
Produktion und den  
Vertrieb von  
Minibaggern.

2013

Stärkung der  
Partnerschaft  
mit Yanmar  
durch Yanmars  
Beteiligung am  
Unternehmenskapital  
in Höhe von 6,26 %.

2014

Januar: Michel Denis wird  
zum Geschäftsführer  
bestellt.  
April: Neuausrichtung der  
Abteilungen mit neuen  
Zielen, davon eine  
Abteilung für Service und  
Kundendienst.

2015

Jubiläum:  
Manitou feiert  
den Verkauf der  
500.000sten  
Maschine.



2016

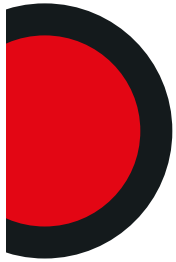
Einführung der  
neuen  
Produktlinie MLT  
NewAg.



2017

Einweihung der  
neuen Einheit  
Manitou Equipment  
India, die sich auf  
Kompakt- und  
Baggerlader  
spezialisiert.





## KOMFORT DAS DESIGN VON MANITOU — IHR KOMFORT

### Kompakte Maschine, geräumige Kabine

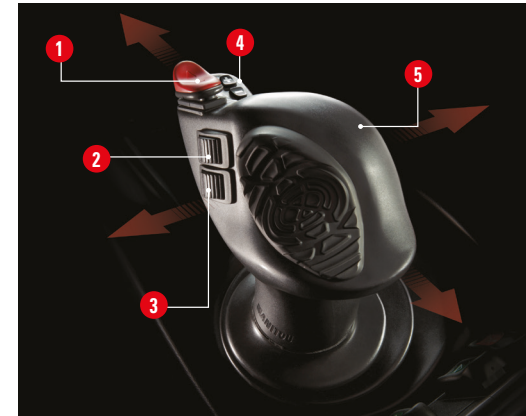
- Automatische Parkbremse
  - Stoffsitze
- Höhen- und tiefenverstellbare Lenksäule
  - 12-V-Steckdose
  - Autoradio
  - USB-Anschluss
  - Telefonhalterung
  - Dokumententasche

### Einfach zugängliche Kabine

Großzügige Türöffnung ohne  
Trittstufe! Ein Schritt und Sie  
machen es sich in der Kabine  
bequem!







## Unser Versprechen: **Wir erleichtern Ihnen den Arbeitstag!**

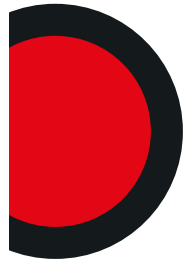
Mit dem JSM<sup>®</sup>, einer Innovation von Manitou, können Sie alle Bewegungen sicher und ohne Ermüdungserscheinungen einhändig ausführen: Hydraulische Bewegungen genauso wie Änderung der Fahrtrichtung. Eine Hand bleibt dabei stets am Lenkrad. So haben Sie die vollständige Kontrolle über die Maschine.

- ❶ **FNR-Taste (Vorwärts-/Rückwärtsgang)**
- ❷ **Hydraulikleitung für Anbaugeräte**
- ❸ **Teleskop: ausfahren oder einziehen**
- ❹ **Gangwechsel**

- ❺ **Joystick nach vorne:** Teleskoparm absenken
- ❻ **Joystick nach hinten:** Teleskoparm anheben
- ❼ **Joystick nach links:** Anbaugerät anwinkeln
- ❽ **Joystick nach rechts:** Anbaugerät nach vorne kippen







# KOMFORT KOMPLETTE 360°-RUNDUMSICHT

## Optimale Beleuchtung

Optimale Ausstattung für die Arbeit bei  
Tag und Nacht:

- Komplette Straßenbeleuchtung
  - Rundumlicht
- 4 Arbeitsscheinwerfer auf der Kabine (Halogen oder LED, je nach Ausführung)
- 1 Deckenleuchte in der Fahrgastzelle
- 2 LED-Arbeitsscheinwerfer am Ausleger (Option)







MLT 625 + CBA-Leichtgutschaufel

## **Umfassende Lösungen, perfekte Transparenz**

Manitou bietet Ihnen die passende Finanzierungslösung, damit Ihre Pläne Wirklichkeit werden. Ob Sofortkauf oder Leasing, Mietlösung oder Zahlung nach Nutzung. Auf Wunsch erstellt Ihnen unser Vertragshändler Ihr individuelles Finanzierungsangebot.

Mit einer Garantieverlängerung profitieren Sie bis zu 6 Jahre oder 6.000 Betriebsstunden lang von unseren umfassenden Garantieleistungen. Vertrauen Sie der langjährigen Fachkompetenz unserer Servicetechniker und unseren Originalersatzteilen - überall auf der Welt.

Ein Wartungsvertrag gewährleistet Ihnen zuverlässigen und einwandfreien Service. Planen Sie Ihr Budget für Wartungsarbeiten im Voraus - transparent und ohne unangenehme Überraschungen. So steigern Sie ebenfalls den Wiederverkaufswert Ihrer Maschine.

Wir stehen Ihnen jederzeit zur Seite, um Ihnen das Leben einfacher zu machen.







## LEISTUNG PRÄZISE MANÖVER AUF JEDEM GELÄNDE

### Kompakt? Extrem kompakt!

Mit nur 1,97 m Höhe und 1,49 m Breite eignet sich unser kleinstes Kompaktmodell (MLT 420) auch für Bereiche, die für andere Flurfördermaschinen unzugänglich sind.



### Auf jedem Gelände zuhause

- Erhöhte Bodenfreiheit, leichtes Überfahren von Hindernissen
- Schwingende Hinterachse für maximale Bodenhaftung und Stabilität
  - Agrarprofilreifen
  - 4 angetriebene Räder
  - Schutzbleche



MLT 625 + Ballengreifer CLBW



MLT 420







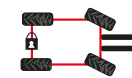
MLT 420 + PFB-Gabelträger

## Schwingungsdämpfung „Active CRC“ (optional für MLT 625)

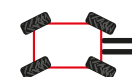
Dieses System gleicht unbeabsichtigte Auslegerbewegungen bei der Fahrt mit oder ohne Last aus. So werden die strukturellen Komponenten geschont, die Last zusätzlich geschützt und der Komfort der Bedienperson erhöht.

## 4 unterschiedliche Lenkarten

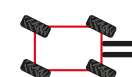
Eine extrem wendige Maschine dank ihrer 4 Lenkarten:



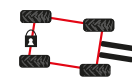
**2 lenkbare Vorderräder**  
für Straßenfahrten



**Allradlenkung**  
für das Manövrieren auf beengtem Raum



**Hundegang**  
für seitliches Heranfahren und heikles Terrain



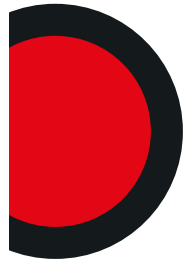
**„Manicabe“-Modus** Hundegang bei fixierter Hinterachse und lenkbarer Vorderachse



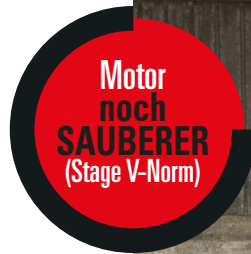
MLT 625 + Greifschaukel mit geschmiedeten Zinken BG FO







## LEISTUNG ANGEPASSTE LEISTUNG – OPTIMIERTER VERBRAUCH



## Eine an Ihre Anforderungen angepasste Motorisierung

Zu jedem Teleskoplader kann die passende Motorisierung gewählt werden. Sie profitieren so von der besten Maschine-Motor-Kombination und damit von maximaler Effizienz bei minimalem Verbrauch.

MLT 420 und MLT 625 verfügen über einen 4-Zylinder-Motor der Marke Kubota. Mit einer Leistung von 57 bzw. 75 PS eignen sich die Motoren der Maschinen perfekt für Ihre Einsatzbereiche.



MLT 625 + CBA-Leichtgutschaufel

## Ein komplexes Kühlsystem ganz nach Ihren Bedürfnissen

Zur Ausstattung gehört eine elektronische Steuerung, die die Geschwindigkeit der Lüfterdrehung automatisch in Abhängigkeit der Motortemperatur regelt. Auf diese Weise lässt sich der Kraftstoffverbrauch erheblich reduzieren.

## Automatische Reinigung der Luftfilter

Die Funktion „automatische Reinigung der Luftfilter“ kehrt unabhängig von der Motordrehzahl die Luftströmung alle drei Minuten (innerhalb von 15 Sekunden) um. Auf diese Weise wird stets eine optimale Kühlung erzielt. Dies gilt vor allem für staubige Bereiche in der Landwirtschaft mit Stroh oder Geflügelmist.







# LEISTUNG AUF LANGLEBIGKEIT AUSGELEGT

1. Ausleger „double U“, geschweißt an der am wenigsten beanspruchten Stelle für maximale Stabilität bei intensiver Nutzung
2. Materialableiter an der Auslegerspitze
3. Kippzylinder hinter Auslegerspitze geschützt
4. Schläuche und Steuergerät unter Ausleger gut geschützt
5. Monoblock Chassis
6. Dana Spicer-Achsen
7. Hochangebrachte Lenkzylinder, gegen Steinschlag geschützt
8. Luftvorfilter
9. Kabine gemäß ROPS/FOPS-Norm\*
10. Tür mit Schutzblechverkleidung im unteren Bereich

\*ROPS (Roll Over Protection System: Überrollschutz) / FOPS (Falling Object Protection System: Schutzaufbau gegen herabfallende Gegenstände)



MLT 625 + CBA-Leichtgutschaufel



## LEISTUNG PERFEKTE VERBINDUNG VON LEISTUNG UND PRÄZISION

bis zu  
**40 km/h**  
(optional für MLT 625)

### Hydrostatischer Fahrantrieb

Die Gangwahl geschieht mit nur einer Handbewegung (Tasten +/- am JSM). Der hydrostatische Fahrantrieb ermöglicht Ihnen ein stoßfreies und exaktes Manövrieren. Schaltvorgänge können ohne Drehmomentunterbrechung ausgeführt werden, so sparen Sie wertvolle Zeit.

### Inching- Funktion

Mit dieser Funktion können Sie die Bewegungen des Auslegers beschleunigen und gleichzeitig die Geschwindigkeit des Laders schrittweise anpassen. Dies eignet sich perfekt für die Lagerung von Ballen in größerer Höhe.

### Eco-Modus\*

Die Motordrehzahl wird optimiert, ohne dabei die hohe Leistung zu beeinträchtigen. Der Kraftstoffverbrauch und die Lärmbelastung können dadurch erheblich reduziert werden.

\*nicht verfügbar mit Option 40 km/h und für MLT 420.



MLT 625 + Greifschaukel mit geschmiedeten Zinken BG F0







MLT 625 + CBA-Leichtgutschaufel

## Simultane Bewegungsabläufe

(optional für MLT 625)

Die „Flow Sharing“-Steuerung ermöglicht durch die gleichzeitige Ausführung mehrerer Bewegungen ein noch effizienteres Arbeiten.



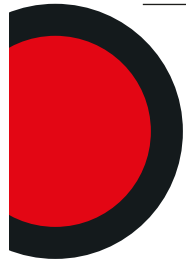
## Wechsel des Anbaugeräts innerhalb von Sekunden

Dank des Manitou-Geräteschnellwechslers, mit dem unsere Teleskopklader seit über 35 Jahren ausgestattet sind, lassen sich Anbaugeräte innerhalb weniger Sekunden wechseln.

Das ECS® (Easy Connect System) dekomprimiert die Leitung des Anbaugeräts bei laufendem Motor, damit hydraulische Anbaugeräte einfach und schnell gewechselt werden können.







# RENTABILITÄT UNSERE PRIORITÄT: IHNEN DAS LEBEN ERLEICHTERN

## Einfacher Zugang zu den wichtigsten Motorteilen...

Die großzügige Öffnung der Motorhaube seitlich an der Maschine ermöglicht einen bequemen Zugang zu den wichtigsten strukturellen Komponenten.

## ...doch das ist noch nicht alles

- Klappe an der Rückseite des Auslegers (bei MLT 625)
- Leicht zugänglicher und deutlich gekennzeichnetener Kraftstoff- und Hydraulikölbehälter
  - Luftvorfilter
- Schwenkbare Luftfilter (bei MLT 420)
- Automatisches Reinigungssystem der Luftfilter



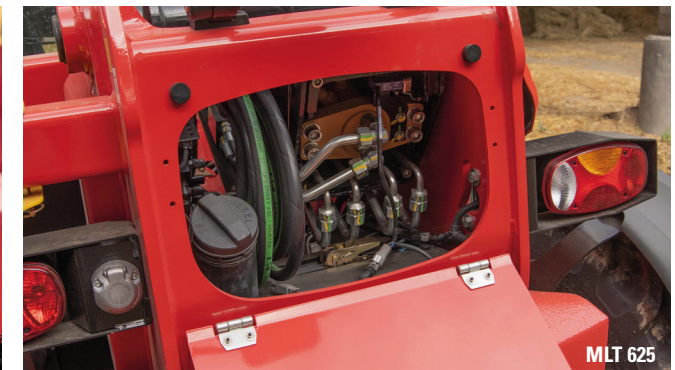
MLT 420

## Effiziente Wartung

Auf dem Bildschirm des Armaturenbretts werden Wartungsintervalle und Fehlercodes angezeigt. Per digitaler Vernetzung kann Ihr Vertragshändler direkt auf diese Informationen zugreifen und noch schneller und effizienter reagieren. Das spart Zeit und Geld!



MLT 420 / 625



MLT 625







## Unser Einsatz für unsere Kunden

Unsere Teams streben stets nach innovativen Lösungen und kontinuierlichen Verbesserungen, um die Gesamtbetriebskosten Ihrer Maschine zu senken. Nutzen Sie unsere übersichtlichen Online-Tools zur Berechnung Ihrer TCO\*:

- Ermitteln Sie Ihre direkten und indirekten Kosten
- Treffen Sie die richtigen Entscheidungen unter Berücksichtigung aller Leistungsparameter und verfügbaren Serviceangebote
- Steigern Sie den Wiederverkaufswert Ihrer Maschine
- Berechnen Sie Ihren Kraftstoffverbrauch
- Nutzen Sie über 300 Video-Tutorials und die technische Dokumentation

**Nutzen Sie bei wichtigen Entscheidungen unser Berechnungstool unter <http://www.reduce-program.com> mit vielen hilfreichen Infos und Tipps.**

\* Was sind TCO? Unter Gesamtbetriebskosten (engl. Total Cost of Ownership) versteht man alle für den Betrieb einer Maschine anfallenden Kosten. Dazu zählen Festkosten wie Anschaffungspreis, Finanzierung und Restwert sowie variable Kosten im Zusammenhang mit der Nutzung der Maschine, beispielsweise Wartung, Energieverbrauch oder Schulungskosten.

## Eine vernetzte Maschine



Über unsere Mobile App verfolgen Sie die Leistung Ihrer Maschine in Echtzeit und erleichtern sich die Arbeit im Alltag. Planen Sie vorausschauend, reduzieren Sie unnötige Stillstandzeiten und teilen Sie Ihre Daten mit Ihrem Vertragshändler. Legen Sie Routinewartungen gemäß Ihren Terminvorgaben fest. Behalten Sie immer die volle Kontrolle über Ihre Maschine!

*„Seit sich mein Händler um die Wartung der Maschine kümmert, nimmt er selbständig mit mir Kontakt auf, um den nächsten Termin mit dem Servicetechniker zu planen, wenn es mir passt. So kann ich mich ganz beruhigt auf meine täglichen Aufgaben, das Vieh und die Ernte konzentrieren.“*

*Romain, 29 Jahre, Landwirt*





# SIE HABEN DIE WAHL

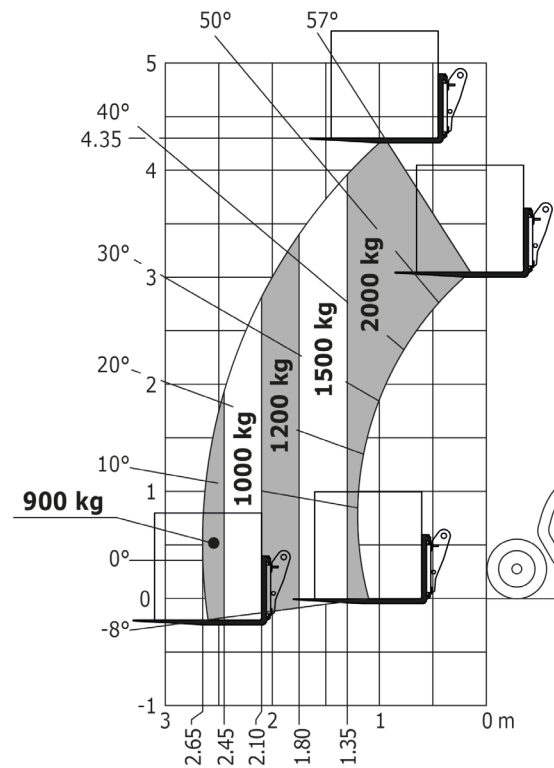
**2.000kg**  
bei maximaler  
Hubhöhe



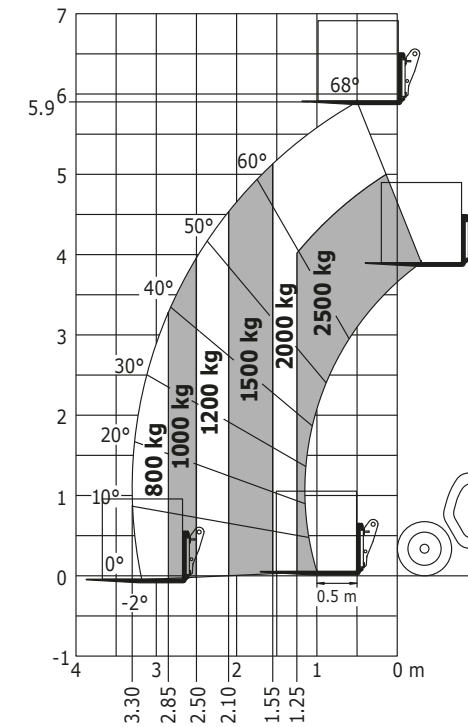
## MLT 420-60 H

## MLT 625-75 H

		MLT 420-60 H	MLT 625-75 H
Getriebe		Hydrostatisch	Hydrostatisch
Motorleistung	PS (kW)	57 (42)	75 (55,4)
Motormarke	-	Kubota	Kubota
Umweltnorm	-	Stufe V	Stufe V
Max. Tragkraft	kg	2000	2500
Max. Hubhöhe	m	4,35	5,90
Max. Reichweite	m	2,65	3,30
Maße ohne Anbaugerät (LxBxH)	m	3,64x1,49x1,97	3,90x1,81x2,00
Wendekreis (Räder außen)	m	3,06	3,31
Hydraulik	l/min	77	86
Standardgeschwindigkeit (Option)	km/h	25	25 (28 oder 40)



Lastdiagramm „Gelände“  
(EN 1459 B)



Lastdiagramm „Gelände“  
(EN 1459 B)







### 3 Ausstattungspakete

**CLASSIC** **PREMIUM** **ELITE**

s: serienmäßig / o: optional / -: nicht verfügbar

	MLT 420-60 H		MLT 625-75 H		
<b>Allgemeines</b>					
Schwingungsdämpfung „Active CRC“	-	-	o	o	s
Handgas	o	o	o	o	s
Wartungslauf	o	o	o	o	s
Geschwindigkeitsbegrenzer	o	o	o	o	s
Starre Anhängerkupplung	s	s	s	s	s
Drehbare Anhängerkupplung	o	o	o	o	o
Simultane Bewegungsabläufe („Flow Sharing“-Steuerung)	-	-	o	o	o
Schnellablass für Motoröl	o	o	s	s	s
Geschwindigkeit 40 km/h	-	-	o	o	o
<b>Komfort</b>					
Mechanischer Grammer-Fahrersitz	s	-	s	-	-
Luftgefederter Grammer-Fahrersitz	o	s	o	s	-
Luftgefederter Grammer-Niederfrequenzsitz	-	-	o	o	s
Tuner-Radio (50 W)	s	-	s	-	-
Bluetooth-Radio, USB, integriertes Mikrofon (100 W)	o	s	o	s	-
Bluetooth-Radio, USB, abnehmbares Mikrofon (100 W)	o	o	o	o	s
Manuelle Klimaanlage	o	s	o	s	s
<b>Elektrik / Sicherheit</b>					
Arbeitsscheinwerfer auf Kabine (x4)	s	-	s	-	-
LED-Arbeitsscheinwerfer auf Kabine (x4)	o	s	o	s	s
LED-Arbeitsscheinwerfer am Ausleger (x2)	o	o	o	o	o
Blaue LED-Scheinwerfer für Geflügelzucht (x2)	o	o	o	o	o
Flaches LED-Rundumlicht	o	o	o	o	o
<b>Hydraulik</b>					
Flow-Limiter	o	o	o	o	s
Easy Connect System (ECS)	s	s	s	s	s
Hydraulikleitung für Anbaugeräte	s	s	s	s	s
Hydraulische Verriegelung des Anbaugeräts	o	o	o	o	o
Magnetventil für 2 Hydraulikfunktionen am Auslegerkopf	o	o	o	o	o

### Große Auswahl an Reifen

Wir bieten Ihnen ein breites Angebot an Reifenoptionen und -größen für jeden Einsatzbereich und Boden.





## Auswahl an Anbaugeräten von Manitou

### Zertifizierte Manitou-Anbaugeräte

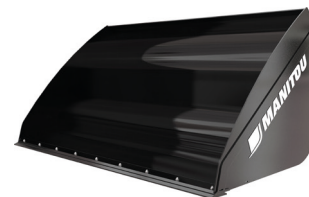
Wir bieten Ihnen für jeden Einsatzbereich ein breites Angebot an Anbaugeräten.



Sämtliche Anbaugeräte finden Sie auf [manitou.com](http://manitou.com)

#### Beförderung von Getreide und Leichtgut

Ein unverzichtbares Anbaugerät für die Lagerung von Getreide, aber auch Düngemitteln, Mineralstoffen usw.



#### Futtermittel und Silage

Lösung für Schnitt, Zubereitung und Verteilung von Silage.



#### Laden von Dung

Lösung zur Beförderung aller Arten von Dung (fest, strohig, pulverartig).



E  
Z  
F







MLT 420 + PBG-Ballengreifer



MLT 625 + PFB-Gabelträger



MLT 625 + SCC-Kehrmaschine

### Beförderung von Ballen

Breites Angebot an Anbaugeräten zur Beförderung von Quader- und Rundballen (auch gewickelt).



### Allgemeine Transportlösungen

Einfache und effiziente Lösungen zum Transport von Paletten und anderen Lasten.



### Reinigungsarbeiten

Kehr- und Reinigungslösungen für Ihren Betrieb.







Ihr Vertragshändler:



Firmensitz

B.P. 249 - 430 rue de l'Aubinière - 44158 Ancenis Cedex - Frankreich  
Tel.: 00 33 (0)2 40 09 10 11 - Fax: 00 33 (0)2 40 09 10 97



In vorliegender Broschüre sind die Versionen und Konfigurationsoptionen für Manitou-Produkte beschrieben, die mit unterschiedlicher Ausrüstung ausgestattet werden können. Bei der in der Broschüre beschriebenen Ausrüstung kann es sich um Standard- oder Sonderausrüstung handeln oder um Ausrüstung, die für bestimmte Versionen nicht erhältlich ist. Manitou behält sich das Recht vor, jederzeit unangekündigte Änderungen an den gezeigten und beschriebenen Spezifikationen vorzunehmen. Der Hersteller haftet nicht für die angegebenen Spezifikationen. Für weitere Informationen wenden Sie sich bitte an Ihren Manitou-Händler. Dokument ohne Gewähr. Die Produktbeschreibungen können vom eigentlichen Produkt abweichen. Die Auflistung der Spezifikationen erhebt keinen Anspruch auf Vollständigkeit. Logos und Corporate Identity des Unternehmens sind Eigentum von Manitou und dürfen nicht ohne Genehmigung verwendet werden. Alle Rechte vorbehalten. Die in dieser Broschüre enthaltenen Fotos und Abbildungen dienen lediglich Informationszwecken. Manitou BF SA - Société anonyme à conseil d'administration - Unternehmenskapital: 39.547.824 Euro - Eingetragen im Handelsregister von Nantes unter der Nummer 857 802 506

700720\_A\_1019\_MLT420\_625

